

6年理科 第49回実施 週テスト（8分）

氏名	得点
----	----

1 うすい塩酸とうすい水酸化ナトリウム水溶液を、次の表に示した体積どうして混ぜ合わせた混合溶液A～Fがあります。これらの混合溶液を、それぞれ赤色および青色リトマス紙につけたところ、A、B、Cは赤色リトマス紙が青くなり、E、Fは青色リトマス紙が赤くなりましたが、Dはどちらのリトマス紙の色も変化しませんでした。これについて、あとの問いに答えなさい。

表

	A	B	C	D	E	F
塩酸 (cm ³)	2	4	6	8	10	12
水酸化ナトリウム水溶液 (cm ³)	18	16	14	12	10	8

- 1 Dの溶液にBTB液を加えると何色になりますか。
- 2 塩酸 12cm³を中和して中性にするには、水酸化ナトリウム水溶液を何 cm³加えるとよいですか。
- 3 混合溶液Fを中和して中性にするには、水酸化ナトリウム水溶液を何 cm³加えるとよいですか。
- 4 A～Fの混合溶液のうち、Bと混ぜ合わせると中性になるのはどれですか。1つ選び、記号で答えなさい。
- 5 A～Fの混合溶液をそれぞれ加熱して水を蒸発させたとき、2種類の固体が残るものはどれですか。A～Fからすべて選び、記号で答えなさい。

1	2	3	4	5
色	cm ³	cm ³		

2 ヒトの誕生について、あとの問いに答えなさい。

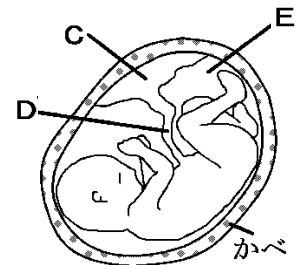
ヒトの誕生は、女性の体内でつくられた卵子が、男性の体内でつくられた精子と結びつくことから始まります。このように、卵子と精子が結びつくことを A といい、A から約 B 週間で子どもがうまれます。

- 1 文中の A にあてはまる語を漢字で答えなさい。
- 2 文中の B にあてはまる値として最も適当なものを、次のア～エから1つ選び、記号で答えなさい。

ア 24 イ 38 ウ 108 エ 280

右の図は、ヒトのたい児（母親の体内にいる子ども）のようすを表したものです。

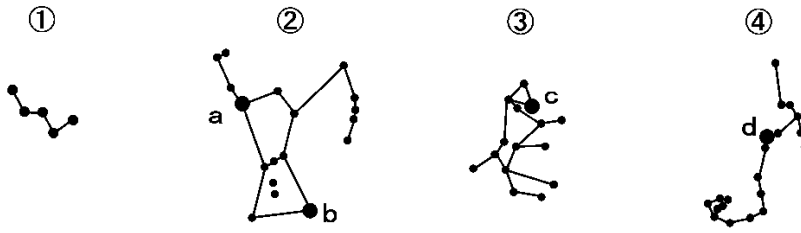
- 3 図のような、かべで囲まれた、たい児が育つ部屋を何といいますか。漢字で答えなさい。
- 4 たい児はCからDを通して養分や酸素を受け取り、いらぬものを母親に渡しています。Cを何といいますか。
- 5 Eを満たしている液体の役割として最も適当なものを、次のア～エから1つ選び、記号で答えなさい。



- ア たい児が呼吸に使う酸素をとかしている。 イ たい児が飲むための母乳をとかしている。
 ウ たい児の体内から出たアンモニアをためている。 エ たい児を外部からのしょうげきから守っている。

1	2	3	4	5
---	---	---	---	---

3 図は日本で見られる代表的な星座を表したものです。あとの問いに答えなさい。



- 1 図の①と②の星座の名前を答えなさい。
- 2 図中の a～d はすべて 1 等星です。この星の中で赤い星を a～d から 2 つ選び、記号で答えなさい。
- 3 地球から見たときに最も明るく輝く星はどれですか。a～d から 1 つ選び、記号で答えなさい。
- 4 日本では観察できない星座を次のア～エから 1 つ選び、記号で答えなさい。
ア はくちょう座 イ わし座 ウ ペガス座 エ くじゃく座

1 ①	1 ②	2	3	4
座	座			

4 おもりをつるすと長さが右の表になるようなばね A とばね B があります。あとの問いに答えなさい。ただし、重さのあるものはおもりのみとし、ばね、棒、糸の重さおよび、棒の太さ、おもりの大きさは無視してよいものとします。また、ばね A と B ののびに限界はないものとします。

おもりの重さ [g]	10	20	30	40
ばね A の長さ [cm]	16	18	20	22
ばね B の長さ [cm]	14	15	16	17

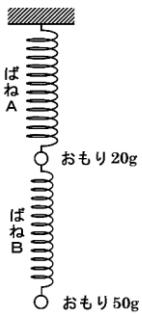


図 1

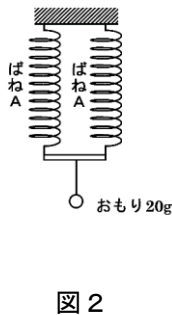


図 2

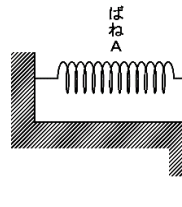


図 3

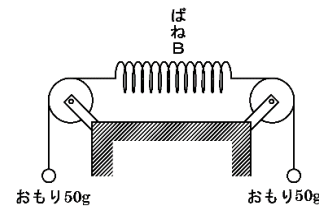


図 4

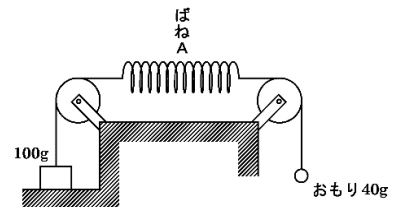


図 5

- 1 図 1 のように、ばね A とばね B の間に 20g のおもりを、B に 50g のおもりをとりつけると、A と B を合わせた全体の長さは何 cm になりますか。
- 2 図 2 のように、20g のおもりを棒の中央に糸でとりつけた長さ 10cm の棒の両端にばね A をとりつけて、天井からつり下げました。ばね A 1 本の長さは何 cm になりますか。
- 3 図 3 のように、ばね A をかべにとりつけて 20g のおもりをつり下げると、ばね A の長さは何 cm になりますか。
- 4 図 4 のように、ばね B の両端に 50g のおもりをつり下げると、ばね B の長さは何 cm になりますか。
- 5 図 5 のように、ばね A の両端に 100g のおもりと 40g のおもりをつり下げると、100g のおもりは床についてしまいました。このとき、ばね A の長さは何 cm になりますか。

1	2	3	4	5
cm	cm	cm	cm	cm

6年理科 第49回実施 週テスト（復習用）

氏名	得点
----	----

1 うすい塩酸とうすい水酸化ナトリウム水溶液を、次の表に示した体積どうして混ぜ合わせた混合溶液A～Fがあります。これらの混合溶液を、それぞれ赤色および青色リトマス紙につけたところ、A、B、Cは赤色リトマス紙が青くなり、E、Fは青色リトマス紙が赤くなりましたが、Dはどちらのリトマス紙の色も変化しませんでした。これについて、あとの問いに答えなさい。

表

	A	B	C	D	E	F
塩酸 (cm ³)	2	4	6	8	10	12
水酸化ナトリウム水溶液 (cm ³)	18	16	14	12	10	8

- 1 Dの溶液にBTB液を加えると何色になりますか。
- 2 塩酸 12cm³を中和して中性にするには、水酸化ナトリウム水溶液を何 cm³加えるとよいですか。
- 3 混合溶液Fを中和して中性にするには、水酸化ナトリウム水溶液を何 cm³加えるとよいですか。
- 4 A～Fの混合溶液のうち、Bと混ぜ合わせると中性になるのはどれですか。1つ選び、記号で答えなさい。
- 5 A～Fの混合溶液をそれぞれ加熱して水を蒸発させたとき、2種類の固体が残るものはどれですか。A～Fからすべて選び、記号で答えなさい。

1	2	3	4	5
色	cm ³	cm ³		

2 ヒトの誕生について、あとの問いに答えなさい。

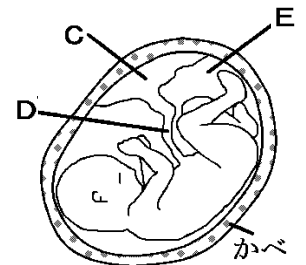
ヒトの誕生は、女性の体内でつくられた卵子が、男性の体内でつくられた精子と結びつくことから始まります。このように、卵子と精子が結びつくことを A といい、A から約 B 週間で子どもがうまれます。

- 1 文中の A にあてはまる語を漢字で答えなさい。
- 2 文中の B にあてはまる値として最も適当なものを、次のア～エから1つ選び、記号で答えなさい。

ア 24 イ 38 ウ 108 エ 280

右の図は、ヒトのたい児（母親の体内にいる子ども）のようすを表したものです。

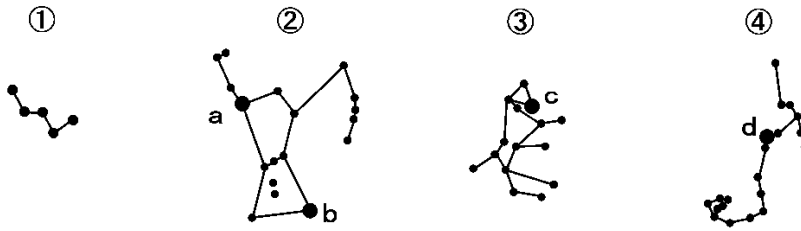
- 3 図のような、かべで囲まれた、たい児が育つ部屋を何といいますか。漢字で答えなさい。
- 4 たい児はCからDを通して養分や酸素を受け取り、いらぬものを母親に渡しています。Cを何といいますか。
- 5 Eを満たしている液体の役割として最も適当なものを、次のア～エから1つ選び、記号で答えなさい。



- ア たい児が呼吸に使う酸素をとかしている。 イ たい児が飲むための母乳をとかしている。
 ウ たい児の体内から出たアンモニアをためている。 エ たい児を外部からのしょうげきから守っている。

1	2	3	4	5
---	---	---	---	---

3 図は日本で見られる代表的な星座を表したものです。あとの問いに答えなさい。

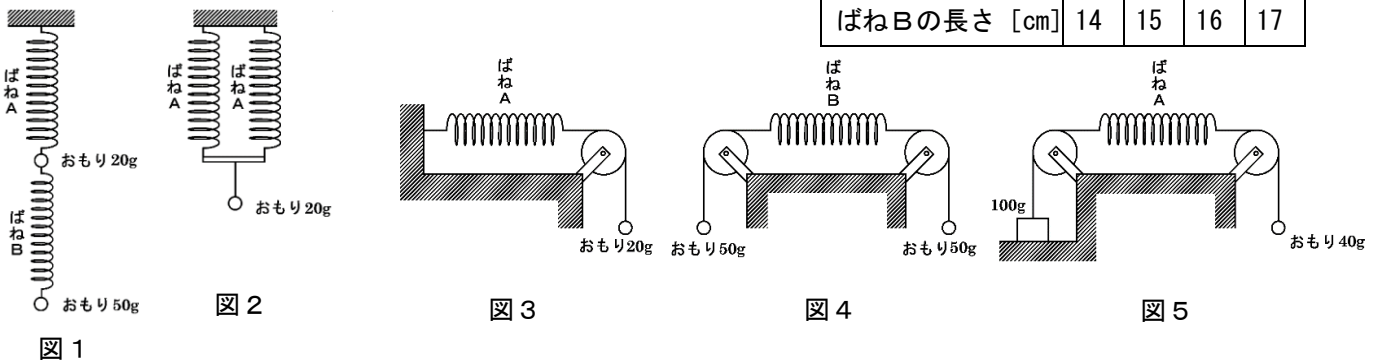


- 1 図の①と②の星座の名前を答えなさい。
- 2 図中の a～d はすべて 1 等星です。この星の中で赤い星を a～d から 2 つ選び、記号で答えなさい。
- 3 地球から見たときに最も明るく輝く星はどれですか。a～d から 1 つ選び、記号で答えなさい。
- 4 日本では観察できない星座を次のア～エから 1 つ選び、記号で答えなさい。
ア はくちょう座 イ わし座 ウ ペガス座 エ くじやく座

1 ①	1 ②	2	3	4
座	座			

4 おもりをつるすと長さが右の表になるようなばね A とばね B があります。あとの問いに答えなさい。ただし、重さのあるものはおもりのみとし、ばね、棒、糸の重さおよび、棒の太さ、おもりの大きさは無視してよいものとします。また、ばね A と B ののびに限界はないものとします。

おもりの重さ [g]	10	20	30	40
ばね A の長さ [cm]	16	18	20	22
ばね B の長さ [cm]	14	15	16	17



- 1 図 1 のように、ばね A とばね B の間に 20g のおもりを、B に 50g のおもりをとりつけると、A と B を合わせた全体の長さは何 cm になりますか。
- 2 図 2 のように、20g のおもりを棒の中央に糸でとりつけた長さ 10cm の棒の両端にばね A をとりつけて、天井からつり下げました。ばね A 1 本の長さは何 cm になりますか。
- 3 図 3 のように、ばね A をかべにとりつけて 20g のおもりをつり下げると、ばね A の長さは何 cm になりますか。
- 4 図 4 のように、ばね B の両端に 50g のおもりをつり下げると、ばね B の長さは何 cm になりますか。
- 5 図 5 のように、ばね A の両端に 100g のおもりと 40g のおもりをつり下げると、100g のおもりは床についてしまいました。このとき、ばね A の長さは何 cm になりますか。

1	2	3	4	5
cm	cm	cm	cm	cm

6年理科 第49回実施 週テスト

解答

1・2・3・4 (100点)

5点×20

1

1 緑 色	2 18 cm ³	3 10 cm ³	4 F	5 A・B・C
----------	-------------------------	-------------------------	--------	------------

2

1 受精	2 イ	3 子宮	4 胎盤	5 エ
---------	--------	---------	---------	--------

3

1① カシオペヤ 座	1② オリオン 座	2 a・d	3 c	4 エ
---------------	--------------	----------	--------	--------

4

1 46 cm	2 16 cm	3 18 cm	4 18 cm	5 22 cm
------------	------------	------------	------------	------------