

6年理科 第39回実施 週テスト（8分）

氏名	得点
----	----

- ① 植物について、あとの問いに答えなさい。
- 1 イネ、ムギ、トウモロコシなどの子葉の数は何枚ですか。
 - 2 めしべの先の柱頭は、花粉が付きやすいようにどのような工夫がされていますか。最も適当なものを次のア～エから1つ選び、記号で答えなさい。
ア さらさらしている。 イ ねばねばしている。
ウ おしべの本数を増やしている。 エ 毛が生えていない。
 - 3 たくさんの花が集まって1つの花のようにになっている植物を次のア～オから2つ選び、記号で答えなさい。
ア アブラナ イ アサガオ ウ ダリア エ タンポポ オ エンドウ
 - 4 虫ばい花は、風ばい花に比べてどのような特ちょうがありますか。次のア～エから正しいものをすべて選び、記号で答えなさい。
ア きれいな色をしている。 イ 目立たない。 ウ みつは出ない。 エ みつがある。
 - 5 風ばい花の花粉の特ちょうを、次のア～エから2つ選び、記号で答えなさい。
ア 軽くて風に飛ばされやすい。 イ ねばねばしている。
ウ とげがついている。 エ 大量に作られる。

1	2	3	4	5
枚				

- ② 次のア～ケの水溶液についてあとの問いに答えなさい。答えは語群より選び、記号で答えなさい。

語 群									
ア	水酸化ナトリウム水溶液	イ	食塩水	ウ	アルコール水	エ	炭酸水		
オ	ホウ酸水	カ	砂糖水	キ	石灰水	ク	アンモニア水	ケ	塩酸

- 1 においがある水溶液はどれですか。すべて答えなさい。
- 2 固体を水にとかして作った水溶液はどれですか。すべて答えなさい。
- 3 B T B液で青色を示す水溶液はどれですか。すべて答えなさい。
- 4 紫キャベツ液で紫色を示す水溶液はどれですか。すべて答えなさい。
- 5 電流を通さない水溶液はどれですか。すべて答えなさい。

1	2	3
4	5	

- 3 震源からの距離、ゆれが伝わった時刻と震度を観測地点ごとにまとめると、次の表のようになった。ただし、調べることができなかった時間については不明と書かれている。これについて、あとの問いに答えなさい。

表

観測地点	震源からの距離	小さなゆれが伝わった時刻	大きなゆれが伝わった時刻	震度
A	40km	6時47分50秒	不明	5
B	20km	不明	6時47分50秒	4
C	120km	不明	6時48分15秒	3
D	80km	6時47分55秒	6時48分05秒	4

- 小さなゆれが伝わる速度は毎秒何 km ですか。
- この地震の発生時刻は、6時何分何秒ですか。
- 観測地点Aで大きなゆれが伝わった時刻は6時何分何秒ですか。
- 観測地点Eでは、小さなゆれが伝わってから大きなゆれが伝わるまで25秒で、震度は3でした。この地震の震源から地点Eまでの距離を求めなさい。
- 日本近海で地震が起こるとききのプレートの様子として、最も適するものを次のア～エから1つ選び、記号で答えなさい。

ア プレートの境界で海の中に連なる山脈である海嶺ができ、太平洋側の海のプレートが大陸のプレートの下に沈みこんでいるところで地震が多く発生する。

イ プレートの境界で海の中に連なる山脈である海嶺ができ、大陸のプレートが太平洋側の海のプレートの下に沈みこんでいるところで地震が多く発生する。

ウ プレートの境界で海の中の深い溝である海溝ができ、太平洋側の海のプレートが大陸のプレートの下に沈みこんでいるところで地震が多く発生する。

エ プレートの境界で海の中の深い溝である海溝ができ、大陸のプレートが太平洋側の海のプレートの下に沈みこんでいるところで地震が多く発生する。

1 毎秒	km	2 6時	分	秒	3 6時	分	秒	4	km	5
---------	----	---------	---	---	---------	---	---	---	----	---

- 4 40Wの電球A、60Wの電球B、100Wの電球Cを使って、図1～5の回路を組みました。それぞれの回路の電球を明るい順に記号で書きなさい。

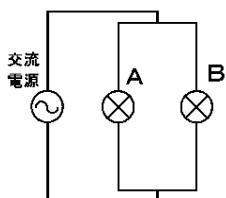


図1

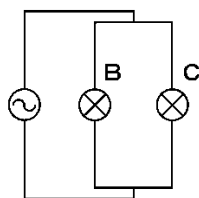


図2

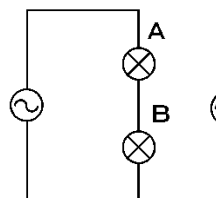


図3

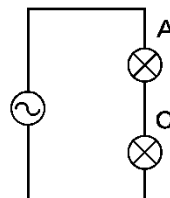


図4

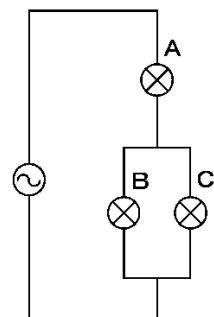


図5

図1	図2	図3	図4	図5
----	----	----	----	----

6年理科 第39回実施 週テスト（復習用）

氏名	得点
----	----

- ① 植物について、あとの問いに答えなさい。
- 1 イネ、ムギ、トウモロコシなどの子葉の数は何枚ですか。
 - 2 めしべの先の柱頭は、花粉が付きやすいようにどのような工夫がされていますか。最も適当なものを次のア～エから1つ選び、記号で答えなさい。
ア さらさらしている。 イ ねばねばしている。
ウ おしべの本数を増やしている。 エ 毛が生えていない。
 - 3 たくさんの花が集まって1つの花のようにになっている植物を次のア～オから2つ選び、記号で答えなさい。
ア アブラナ イ アサガオ ウ ダリア エ タンポポ オ エンドウ
 - 5 虫ばい花は、風ばい花に比べてどのような特ちょうがありますか。次のア～エから正しいものをすべて選び、記号で答えなさい。
ア きれいな色をしている。 イ 目立たない。 ウ みつは出ない。 エ みつがある。
 - 4 風ばい花の花粉の特ちょうを、次のア～エから2つ選び、記号で答えなさい。
ア 軽くて風に飛ばされやすい。 イ ねばねばしている。
ウ とげがついている。 エ 大量に作られる。

1	2	3	4	5
枚				

- ② 次のア～ケの水溶液についてあとの問いに答えなさい。答えは語群より選び、記号で答えなさい。

語 群 ア 水酸化ナトリウム水溶液 イ 食塩水 ウ アルコール水 エ 炭酸水 オ ホウ酸水 カ 砂糖水 キ 石灰水 ク アンモニア水 ケ 塩酸
--

- 1 においがある水溶液はどれですか。すべて答えなさい。
- 2 固体を水にとかして作った水溶液はどれですか。すべて答えなさい。
- 3 B T B液で青色を示す水溶液はどれですか。すべて答えなさい。
- 4 紫キャベツ液で紫色を示す水溶液はどれですか。すべて答えなさい。
- 5 電流を通さない水溶液はどれですか。すべて答えなさい。

1	2	3
4	5	

- 3 震源からの距離、ゆれが伝わった時刻と震度を観測地点ごとにまとめると、次の表のようになった。ただし、調べることができなかった時間については不明と書かれている。これについて、あとの問いに答えなさい。

表

観測地点	震源からの距離	小さなゆれが伝わった時刻	大きなゆれが伝わった時刻	震度
A	40km	6時47分50秒	不明	5
B	20km	不明	6時47分50秒	4
C	120km	不明	6時48分15秒	3
D	80km	6時47分55秒	6時48分05秒	4

- 小さなゆれが伝わる速度は毎秒何 km ですか。
- この地震の発生時刻は、6時何分何秒ですか。
- 観測地点Aで大きなゆれが伝わった時刻は6時何分何秒ですか。
- 観測地点Eでは、小さなゆれが伝わってから大きなゆれが伝わるまで25秒で、震度は3でした。この地震の震源から地点Eまでの距離を求めなさい。
- 日本近海で地震が起こるとききのプレートの様子として、最も適するものを次のア～エから1つ選び、記号で答えなさい。

ア プレートの境界で海の中に連なる山脈である海嶺ができ、太平洋側の海のプレートが大陸のプレートの下に沈みこんでいるところで地震が多く発生する。

イ プレートの境界で海の中に連なる山脈である海嶺ができ、大陸のプレートが太平洋側の海のプレートの下に沈みこんでいるところで地震が多く発生する。

ウ プレートの境界で海の中の深い溝である海溝ができ、太平洋側の海のプレートが大陸のプレートの下に沈みこんでいるところで地震が多く発生する。

エ プレートの境界で海の中の深い溝である海溝ができ、大陸のプレートが太平洋側の海のプレートの下に沈みこんでいるところで地震が多く発生する。

1 毎秒	km	2 6時	分	秒	3 6時	分	秒	4	km	5
---------	----	---------	---	---	---------	---	---	---	----	---

- 4 40Wの電球A、60Wの電球B、100Wの電球Cを使って、図1～5の回路を組みました。それぞれの回路の電球を明るい順に記号で書きなさい。

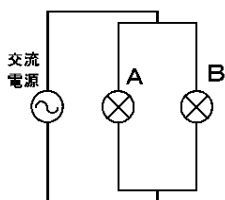


図1

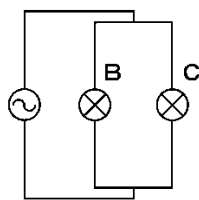


図2

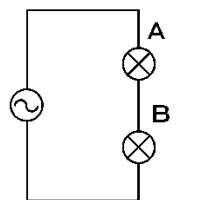


図3

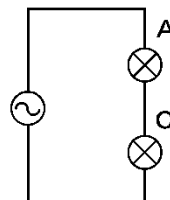


図4

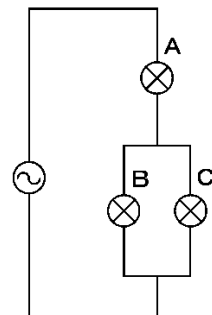


図5

図1	図2	図3	図4	図5
----	----	----	----	----

6年理科 第39回実施 週テスト

解答

1・2・3・4 (100点)

5点×20

1	2	3	4	5
1 枚	イ	ウ、エ	ア、エ	ア、エ

1 ウ、ク、ケ	2 ア、イ、オ、カ、キ	3 ア、キ、ク
4 イ、ウ、カ	5 ウ、カ	

1 毎秒 8 km	2 6時 47 分 45 秒	3 6時 47 分 55 秒	4 200 km	5 ウ
--------------	-------------------	-------------------	-------------	--------

図1 B、A	図2 C、B	図3 A、B	図4 A、C	図5 A、C、B
-----------	-----------	-----------	-----------	-------------