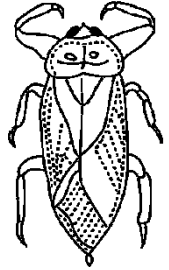


# 6年理科 第34回実施 週テスト (8分)

氏名	得点
----	----

1 次の各問いに答えなさい。

1 右の図は、こん虫のタガメを表しています。タガメのあしは、からだのどの部分についていますか。次のア～オから1つ選び、記号で答えなさい。



ア 頭    イ 胸    ウ 腹    エ 胸と腹    オ 頭と胸と腹

2 タガメとあしの数がちがうものを、次のア～エからすべて選び、記号で答えなさい。

ア ダンゴムシ    イ トノサマバッタ    ウ モンシロチョウ    エ アシダカグモ

3 タガメはさなぎにならずに幼虫から成虫に育ちます。次のア～エからタガメと同じ育ち方をするものをすべて選び、記号で答えなさい。

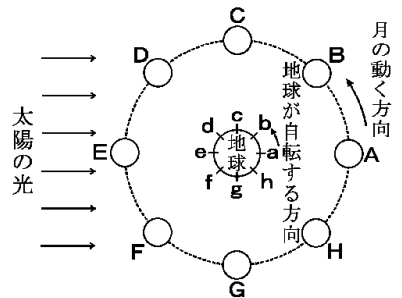
ア オンブバッタ    イ アゲハチョウ    ウ シオカラトンボ    エ カブトムシ

4 モンシロチョウの幼虫はさなぎになるまでに何回脱皮（皮をぬぐこと）を行いますか。

5 モンシロチョウの幼虫は卵からかえると、はじめに何を食べますか。

1	2	3	4
回			
5			

2 月は地球のまわりをまわっています。右図は、太陽の光が図の左から当たっているときの特ちょう的な月の位置A～Hを表しています。また地球は1日で1回転しており、これを自転といいます。地球の回転する方向は図の通りとします。



次の各問いに答えなさい。

1 月が満月なのはどの位置にあるときですか。図のA～Hから1つ選び、記号で答えなさい。

2 太陽がのぼり始めるのは地球のどこからみたときですか。図のa～hから1つ選び、記号で答えなさい。

3 月の運動について誤っているものはどれですか。最も適当なものを次のア～ウから1つ選び、記号で答えなさい。

ア 月は1回公転する間に1回自転する。    イ 月は自転していない。

ウ 月はいつも同じ面を地球に向けている。

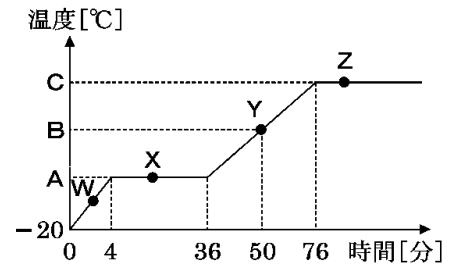
4 月がHの位置にあるとき、西にしずむのは地球のどこからみたときですか。図のa～hから1つ選び、記号で答えなさい。

5 月がHの位置にあるとき、西にしずむのは何時ですか。次のア～クから1つ選び、記号で答えなさい。

ア 3時    イ 6時    ウ 9時    エ 12時    オ 15時    カ 18時    キ 21時    ク 24時

1	2	3	4
5			

3 -20℃の氷を200gとってビーカーに入れたものを、発泡スチロール容器に入れて熱が逃げないようにして、1分間あたりに与える熱の量を一定に保ちながら加熱しました。このときの加熱時間と温度の関係をグラフに示してあります。次の各問いに答えなさい。



- 1 A、Cの温度はそれぞれ何℃ですか。
- 2 固体と液体の水が共存しているのは、点W、X、Y、Zのうちどれですか。
- 3 Bの温度は何℃ですか。

水1gの温度を1℃上げるのに必要な熱量を1カロリー、0℃の氷1gをとかすのに必要な熱量を80カロリーとします。

- 4 20℃の水150gと50℃の水150gを混ぜると何℃の水になりますか。
- 5 0℃の氷150gと60℃の水250gを混ぜると何℃の水になりますか。

1 A ℃	1 C ℃	2	3 ℃
4 ℃	5 ℃		

4 図1～図3のように、棒とおもりとばねはかりを組み合わせてつりあわせました。このときばねはかりが指した値は図中に示したとおりです。ただし、棒の重さは無視できるものとします。

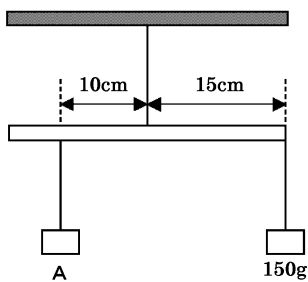


図1

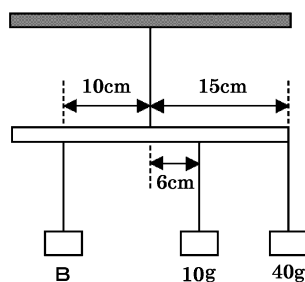


図2

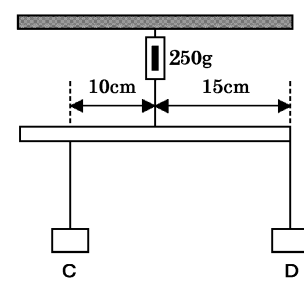


図3

- 1 おもりA～Dの重さはそれぞれ何gですか。
- 2 図2において、BのおもりをCに変えました。すると、つり合いがとれず棒はかたむきました。棒がかたむかないようにするために、天井につるした糸の位置を変えたところ、つり合いがとれました。天井につるした糸の位置を右、左どちらに何cm動かせばよいですか。

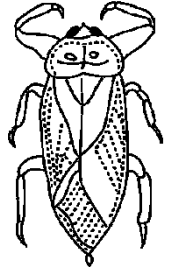
1 A g	1 B g	1 C g	1 D g
2 に cm			

# 6年理科 第34回実施 週テスト（復習用）

氏名	得点
----	----

① 次の各問いに答えなさい。

1 右の図は、こん虫のタガメを表しています。タガメのあしは、からだのどの部分についていますか。次のア～オから1つ選び、記号で答えなさい。



ア 頭    イ 胸    ウ 腹    エ 胸と腹    オ 頭と胸と腹

2 タガメとあしの数がちがうものを、次のア～エからすべて選び、記号で答えなさい。

ア ダンゴムシ    イ トノサマバッタ    ウ モンシロチョウ    エ アシダカグモ

3 タガメはさなぎにならずに幼虫から成虫に育ちます。次のア～エからタガメと同じ育ち方をするものをすべて選び、記号で答えなさい。

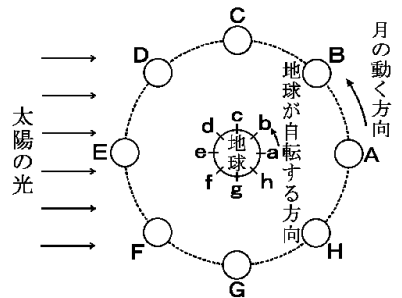
ア オンブバッタ    イ アゲハチョウ    ウ シオカラトンボ    エ カブトムシ

4 モンシロチョウの幼虫はさなぎになるまでに何回脱皮（皮をぬぐこと）を行いますか。

5 モンシロチョウの幼虫は卵からかえると、はじめに何を食べますか。

1	2	3	4
回			
5			

② 月は地球のまわりをまわっています。右図は、太陽の光が図の左から当たっているときの特ちょう的な月の位置A～Hを表しています。また地球は1日で1回転しており、これを自転といいます。地球の回転する方向は図の通りとします。



次の各問いに答えなさい。

1 月が満月なのはどの位置にあるときですか。図のA～Hから1つ選び、記号で答えなさい。

2 太陽がのぼり始めるのは地球のどこからみたときですか。図のa～hから1つ選び、記号で答えなさい。

3 月の運動について誤っているものはどれですか。最も適当なものを次のア～ウから1つ選び、記号で答えなさい。

ア 月は1回公転する間に1回自転する。    イ 月は自転していない。

ウ 月はいつも同じ面を地球に向けている。

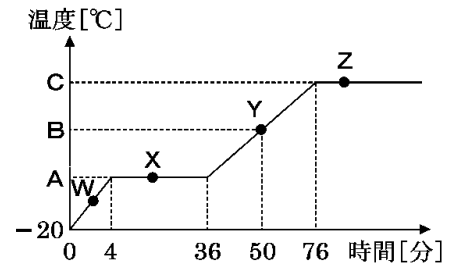
4 月がHの位置にあるとき、西にしずむのは地球のどこからみたときですか。図のa～hから1つ選び、記号で答えなさい。

5 月がHの位置にあるとき、西にしずむのは何時ですか。次のア～クから1つ選び、記号で答えなさい。

ア 3時    イ 6時    ウ 9時    エ 12時    オ 15時    カ 18時    キ 21時    ク 24時

1	2	3	4
5			

3 -20℃の氷を200gとってビーカーに入れたものを、発泡スチロール容器に入れて熱が逃げないようにして、1分間あたりに与える熱の量を一定に保ちながら加熱しました。このときの加熱時間と温度の関係をグラフに示してあります。次の各問いに答えなさい。



- 1 A、Cの温度はそれぞれ何℃ですか。
- 2 固体と液体の水が共存しているのは、点W、X、Y、Zのうちどれですか。
- 3 Bの温度は何℃ですか。

水1gの温度を1℃上げるのに必要な熱量を1カロリー、0℃の氷1gをとかすのに必要な熱量を80カロリーとします。

- 4 20℃の水150gと50℃の水150gを混ぜると何℃の水になりますか。
- 5 0℃の氷150gと60℃の水250gを混ぜると何℃の水になりますか。

1 A ℃	1 C ℃	2	3 ℃
4 ℃	5 ℃		

4 図1～図3のように、棒とおもりとばねはかりを組み合わせてつりあわせました。このときばねはかりが指した値は図中に示したとおりです。ただし、棒の重さは無視できるものとします。

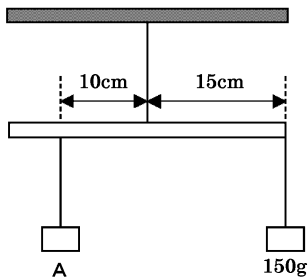


図1

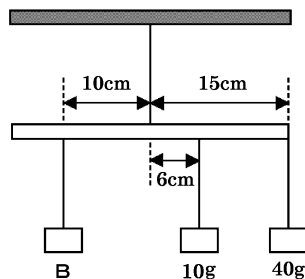


図2

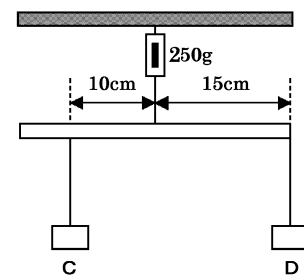


図3

- 1 おもりA～Dの重さはそれぞれ何gですか。
- 2 図2において、BのおもりをCに変えました。すると、つり合いがとれず棒はかたむきました。棒がかたむかないようにするために、天井につるした糸の位置を変えたところ、つり合いがとれました。天井につるした糸の位置を右、左どちらに何cm動かせばよいですか。

1 A g	1 B g	1 C g	1 D g
2 に cm			

## 6年理科 第34回実施 週テスト

解答

1・2・3・4 (100点)

5点×20

1 イ	2 ア・エ	3 ア・ウ	4 4回
5 自分の卵のから			

1 A	2 C	3 イ	4 b
5 ア			

1 A 0°C	1 C 100°C	2 X	3 35°C
4 35°C	5 7.5°C		

1 A 225g	1 B 66g	1 C 150g	1 D 100g
2 左に 4.2cm			