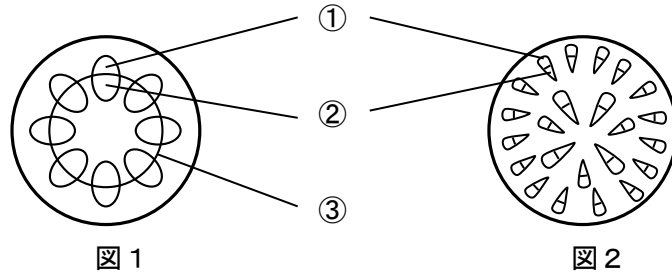


5年理科 週テスト 第4回実施 (5分)

下の図は植物のくきの断面を表しています。①～③の部分の名前を答えなさい。ただし、①と②は管の名称を答えること。



- ④ 単子葉類のくきの断面を表しているのは、図1、図2のどちらですか。
- ⑤ ①のはたらきを述べているものを、次のア～エから1つ選び、記号で答えなさい。
 ア 水や肥料を吸収している イ 水や肥料が通っている
 ウ 葉で作られた養分が通っている エ 光合成をしている

次の文の⑥にあてはまる言葉を書きなさい。

単子葉類の根は同じくらいの太さの根がたくさん出ている、これを といいます。

- ⑦ 右は双子葉類の葉を表しています。このような葉脈を何といいますか。
 次のア～ウから1つ選び、記号で答えなさい。
 ア 平行脈 イ 網状脈 ウ 遊離脈



- ⑧ 植物が葉の表面から水分を蒸発させることを何といいますか。
- ⑨ 顕微鏡を使うとき、まず レンズを入れ、次に レンズを入れます。 にあてはまる言葉を答えなさい。
- ⑩ 観察するものを顕微鏡で見られるようにした物体のことを何といいますか。カタカナ6字で答えなさい。

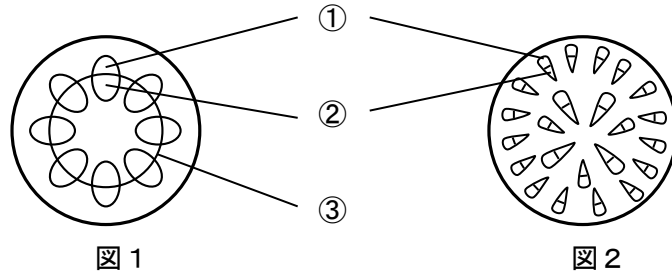
①	②	③	④	⑤
⑥	⑦	⑧		
⑨	⑩			

氏名 _____

/100

5年理科 週テスト 第4回実施 復習用

下の図は植物のくきの断面を表しています。①～③の部分の名前を答えなさい。ただし、①と②は管の名称を答えること。



- ④ 単子葉類のくきの断面を表しているのは、図1、図2のどちらですか。
- ⑤ ①のはたらきを述べているものを、次のア～エから1つ選び、記号で答えなさい。
 ア 水や肥料を吸収している イ 水や肥料が通っている
 ウ 葉で作られた養分が通っている エ 光合成をしている

次の文の⑥にあてはまる言葉を書きなさい。

単子葉類の根は同じくらいの太さの根がたくさん出ている、これを⑥といいます。

- ⑦ 右は双子葉類の葉を表しています。このような葉脈を何といいますか。
 次のア～ウから1つ選び、記号で答えなさい。
 ア 平行脈 イ 網状脈 ウ 遊離脈



- ⑧ 植物が葉の表面から水分を蒸発させることを何といいますか。
- ⑨ 顕微鏡を使うとき、まず A レンズを入れ、次に B レンズを入れます。B にあてはまる言葉を答えなさい。
- ⑩ 観察するものを顕微鏡で見られるようにした物体のことを何といいますか。カタカナ6字で答えなさい。

①	②	③	④	⑤
⑥	⑦	⑧		
⑨	⑩			

氏名 _____

5年理科 週テスト 第4回実施 解答

10点×10=100点

- ① 師管
- ② 道管
- ③ 形成層
- ④ 図2
- ⑤ ウ
- ⑥ ひげ根
- ⑦ イ
- ⑧ 蒸散
- ⑨ 対物
- ⑩ プレパラート