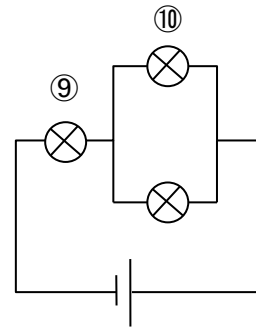
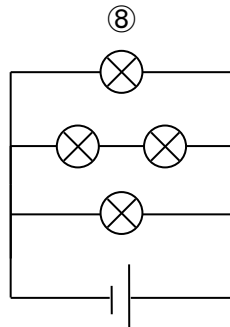
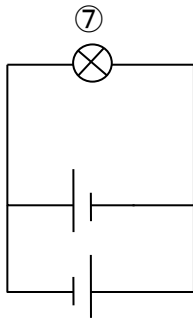
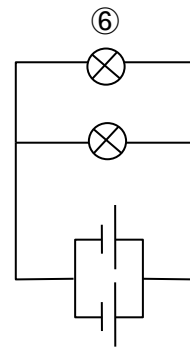
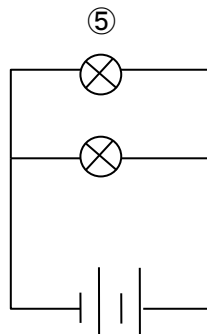
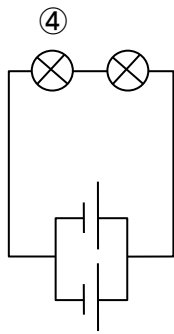
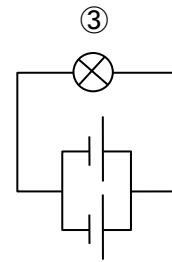
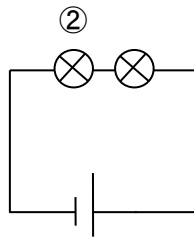
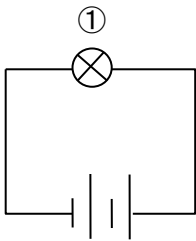
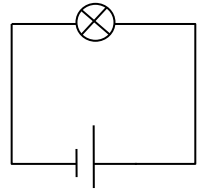


4年理科 週テスト 第44回実施 (3分)

◆次の各問いに答えなさい。

同じ種類の豆電球と乾電池を用いて、下の図のような様々な回路をつくりました。
 右の図の豆電球の明るさを1とすると、下の図の中の①～⑩の豆電球の明るさを数字
 で答えなさい。ただし、分数になる場合は分数で、電流が流れない場合、0と答えなさい。



| | | | | | |
|---|---|---|---|---|---|
| ① | ② | ③ | ④ | ⑤ | ⑥ |
| ⑦ | ⑧ | ⑨ | ⑩ | | |

氏名 _____

| |
|------|
| /100 |
|------|

4年社会 週テスト 第44回実施 (3分)

◆次の各問いに答えなさい。漢字で書くべきところは漢字で答えなさい。

- ① 関東内陸工業地域の中で、自動車工業がさかんな企業城下町である都市を次から選びなさい。
ア 桐生市 イ 伊勢崎市 ウ 太田市 エ 足利市
- ② 瀬戸内工業地域は、ある跡地に工場がつくられています。軍用地の跡地のほか、どんな場所の跡地に作られましたか。
ア 国立公園 イ 遊園地 ウ 港 エ 塩田
- ③ タオルの生産がさかんな、瀬戸内工業地域の都市を次から選びなさい。
ア 今治市 イ 福山市 ウ 宇部市 エ 呉市
- ④ 東海工業地域はある県の太平洋側に発達した工業地域です。この県を次から選びなさい。
ア 愛知県 イ 静岡県 ウ 三重県 エ 神奈川県
- ⑤ 北陸工業地域の富山市では古くからある産業がさかんになっています。この産業を次から選びなさい。
ア 製薬業 イ 製陶業 ウ 製塩業 エ 製材業
- ⑥ 鹿島臨海工業地域は、砂浜海岸を開発して港をつくったことによって発展しました。このような港を何と
いいますか。
ア 掘り出し港 イ 掘り引き港 ウ 掘り入り港 エ 掘り込み港
- ⑦ 瀬戸内工業地域は、5つの県にまたがっています。広島県・香川県・愛媛県・岡山県と何県ですか。
ア 高知県 イ 島根県 ウ 山口県 エ 徳島県
- ⑧ 関東内陸工業地域に含まれない県を次からすべて選び、記号で答えなさい。
ア 埼玉県 イ 東京都 ウ 栃木県 エ 神奈川県
- ⑨ 関東内陸工業地域の秩父市でさかんな工業を答えなさい。
- ⑩ 京葉工業地域の中で、鉄鋼業がさかんな都市を2つ答えなさい。

| | | | | | | |
|---|---|----|---|--------------------------|---|---|
| ① | ② | ③ | ④ | ⑤ | ⑥ | ⑦ |
| ⑧ | | ⑨ | | ⑩ | | |
| | | 工業 | | 市 市 | | |

※⑧・⑩は組んで正解

氏名

/100

4年理科 週テスト 第44回実施 解答

10 点 × 10 = 100 点

① 2

② $\frac{1}{2}$

③ 1

④ $\frac{1}{2}$

⑤ 2

⑥ 1

⑦ 0

⑧ 1

⑨ $\frac{2}{3}$

⑩ $\frac{1}{3}$

4年社会 週テスト 第44回実施 解答

10点 × 10 = 100点

- ① ウ
- ② エ
- ③ ア
- ④ イ
- ⑤ ア
- ⑥ エ
- ⑦ ウ
- ⑧ イ・エ
- ⑨ セメント(工業)
- ⑩ 千葉(市)・君津(市) (順不同)

※⑧・⑩は組んで正解