

4年理科 夏期講習 確認テスト 4日目 (6分)

1 次の①～⑩の各問いに記号で答えなさい。

① 花粉の核と胚珠の核が合体することを何といいますか。

ア 受精 イ 受粉 ウ 開花 エ 光合成

② 風媒花はどれですか。

ア アサガオ イ ハチマ ウ チューリップ エ マツ

③ めしべにあるつくりのうち、将来種子になる部分のことを何といいますか。

ア やく イ 子房 ウ 胚珠 エ 柱頭

④ 花粉が同じ花のめしべの柱頭につく植物はどれですか。

ア サクラ イ アブラナ ウ ホウセンカ エ アサガオ

⑤ おしべで作られた花粉が、めしべの先につくことを何といいますか。

ア 光合成 イ 受精 ウ 受粉 エ 花粉管

⑥ ハチマには、おしべしかない花とめしべしかない花があります。おしべしかない花を何といいますか。

ア お花 イ め花 ウ 両せい花

⑦ イネには、花びらがありません。かわりに何がありますか。

ア がく イ おしべ ウ めしべ エ えい

⑧ 自分のおしべの花粉が自分のめしべの柱頭につくことを何といいますか。

ア 虫媒花 イ 風媒花 ウ 他家受粉 エ 自家受粉

⑨ アサガオには花びらは何枚ありますか。

ア 3枚 イ 4枚 ウ 5枚 エ 6枚

⑩ アブラナには花びらは何枚ありますか。

ア 3枚 イ 4枚 ウ 5枚 エ 6枚

①	②	③	④	⑤
⑥	⑦	⑧	⑨	⑩

得点

名前

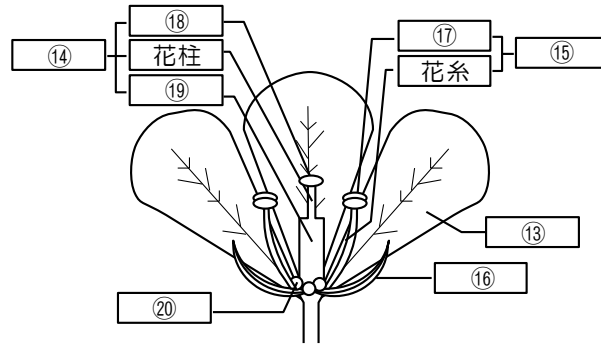
2 次の各問いに答えなさい。

11 アサガオのように花びらがくっついていてる花のことを何といいますか。

12 めしべ、おしべ、がく、花びらがそろっている花のことを何といいますか。

3 次の文は、花のつくりについて説明したものです。下の図は、花のつくりを表したものです。

文中や図の13～20にあてはまることばを答えなさい。



13 は 14 や 15 を守るようについでおり、色で虫をさそっている。

16 は 13 の外側にあり、つぼみのときに花全体をつつみ、花が開いたあとは、花をささえるはたらきがある。

15 は花粉をつくる 17 と、 17 をささえる花糸からできている。

14 は花粉が付きやすいようにねばねばしていたり、毛が生えていたりする 18 と、ふくらんでいて、受精後に実になる 19 と、 18 と 19 の間にある花柱の3つの部分からできている。

20 は虫をおびきよせるための花のみつが出るところである。

11	12	13
14	15	16
17	18	19
20		

4年社会 夏期講習 確認テスト 4日目 (6分)

1 次の①～⑤の各問いに答えなさい。

- ① 島根県にある縁結びの神様として有名な神社はどれですか。
ア 伊勢神宮 イ 出雲大社 ウ 厳島神社 エ 明治神宮
- ② 高知県で作られている伝統的工芸品はどれですか。
ア 南部鉄器 イ 輪島塗 ウ 西陣織 エ 土佐和紙
- ③ 広島県でさかんに養殖されているものはどれですか。
ア ほたて貝 イ のり ウ 真珠 エ かき
- ④ 熊本県にある、世界最大級のカルデラを持つ火山はどれですか。
ア 桜島 イ 霧島山 ウ 雲仙岳 エ 阿蘇山
- ⑤ 鹿児島県にある世界遺産に登録されている島はどれですか。
ア 佐渡島 イ 種子島 ウ 屋久島 エ 択捉島

2 次の⑥～⑩の各問いに答えなさい。

- ⑥ 「負の遺産」とも言われる世界遺産に登録されている広島県の建物を答えなさい。
- ⑦ 鹿児島県と宮崎県に広がる火山灰が降り積もった台地を解答欄に合うように答えなさい。
- ⑧ 宮崎県で行われている、ビニールハウスを使う栽培方法を解答欄に合うように漢字で答えなさい。
- ⑨ 愛媛県の県庁所在地を解答欄に合うように漢字で答えなさい。
- ⑩ 沖縄県の県庁所在地を解答欄に合うように漢字で答えなさい。

①	②	③	④	⑤
⑥	⑦	台地	⑧	栽培
⑨	市	⑩	市	

得点

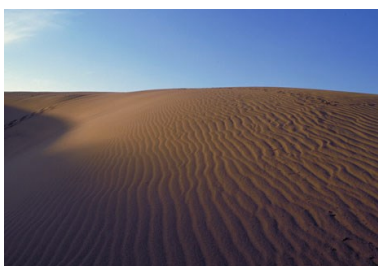
名前 _____

③ 次の⑪～⑮が示す都道府県名を漢字で答えなさい。なお、「都」や「道」、「府」の場合も「この県」と書いています。解答には「都」、「道」、「府」、「県」をつけること。

- ⑪ この県にはカルスト地形で知られる秋吉台があり、セメント業がさかんです。
- ⑫ この県には「最後の清流」と言われる四万十川が流れています。
- ⑬ この県は古くから水不足に悩まされ、かつては満濃池などのため池が作られました。
- ⑭ この県は有田焼や伊万里焼といった伝統的工芸品が作られています。
- ⑮ この県の中央部にはたびたび噴火をする桜島があります。

④ 次の⑯～⑳の写真に関する都道府県を地図から選び、記号で答えなさい。

⑯



⑰



⑱



⑲



⑳



⑪	⑫	⑬		
⑭	⑮			
⑯	⑰	⑱	⑲	⑳

1 5点×10

- ① ア
- ② エ
- ③ ウ
- ④ エ
- ⑤ ウ
- ⑥ ア
- ⑦ エ
- ⑧ エ
- ⑨ ウ
- ⑩ イ

2 5点×2

- ⑪ 合弁花
- ⑫ 完全花

3 5点×8

- ⑬ 花びら(花弁でも正解)
- ⑭ めしべ
- ⑮ おしべ
- ⑯ がく
- ⑰ やく
- ⑱ 柱頭
- ⑲ 子房
- ⑳ みつせん

4年社会 夏期講習 確認テスト 4日目 解答

1 5点×5

- ① イ
- ② エ
- ③ エ
- ④ エ
- ⑤ ウ

2 5点×5

- ⑥ 原爆ドーム
- ⑦ シラス（台地）
- ⑧ 促成（栽培）
- ⑨ 松山（市）
- ⑩ 那覇（市）

3 5点×5

- ⑪ 山口県
- ⑫ 高知県
- ⑬ 香川県
- ⑭ 佐賀県
- ⑮ 鹿児島県

4 5点×5

- ⑯ ア
- ⑰ エ
- ⑱ ス
- ⑲ チ
- ⑳ ク