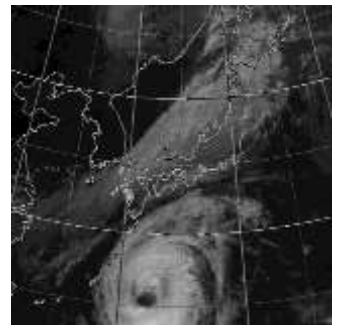


<b>4年理科 週テスト 第10回実施 (3分)</b>
------------------------------

◆次の各問いに答えなさい。

- ① 太陽の光によって、先にあたためられるのどちらですか。アかイの記号で答えなさい。  
ア 地面    イ 空気
- ② 1年のうち太陽高度が最も低くなる日を何といいますか。次のア～エから一つ選び、記号で答えなさい。  
ア 春分    イ 夏至    ウ 秋分    エ 冬至
- ③ 1年のうち太陽高度が最も高くなる日を何といいますか。②のア～エから一つ選び、記号で答えなさい。
- ④ 1年のうち気温が最も低くなるのは何月の上旬ですか。数字で答えなさい。
- ⑤ 右の図はある時期にとられた衛星写真です。下のほうにある「うずまきの雲」のことを何といいますか。次のア～ウから一つ選び、記号で答えなさい。  
ア 台風    イ 梅雨前線    ウ すじ雲
- ⑥ 太陽が真東から出て、真西に沈む日はどれですか。次のア～ウから一つ選び、記号で答えなさい。  
ア 春分    イ 夏至    ウ 冬至
- ⑦ 冬の季節について正しいものはどれですか。次のア～エからすべて選び、記号で答えなさい。  
ア 東京は湿度が高い日が続きやすい。    イ 衛星写真からはすじ状の雲が見られることがある。  
ウ タ立ちがよく降る。    エ 北西の季節風がふく。
- ⑧ 梅雨の時期は何月ごろですか。次のア～エから一つ選び、記号で答えなさい。  
ア 6月    イ 8月    ウ 10月    エ 12月
- ⑨ 1年のうち地温が最も高くなるのは何月ごろですか。数字で答えなさい。
- ⑩ 夏の季節風はどの方角からふいてきますか。次のア～エから一つ選び、記号で答えなさい。  
ア 南東    イ 南西    ウ 北東    エ 北西



①	②	③	④	⑤	⑥	⑦
			月			
⑧	⑨	⑩				
	月					

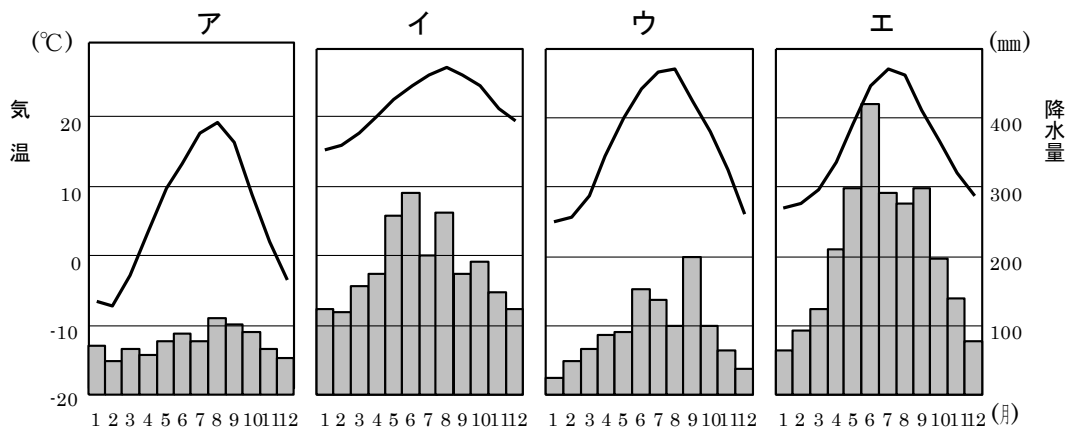
氏名 \_\_\_\_\_

/100

**4年社会 週テスト 第10回実施 (3分)**

◆次の各問いに答えなさい。

- ① 香川県などで、水不足に備えてつくられた人工的な池を何といいますか。  
ア 輪中 イ 水屋 ウ 給水タンク エ ため池
- ② 平野やうどんの名前にもなっている、香川県の旧国名を次から選びなさい。  
ア 越後 イ 土佐 ウ 讃岐 エ 美濃
- ③ うどんの原料を次から選びなさい。  
ア 小麦 イ 小豆 ウ 米 エ 大豆
- ④ 高知県は、南から流れてくる暖流の影響で冬でも温暖です。この海流の名を次から選びなさい。  
ア リマン海流 イ 千島海流 ウ 日本海流 エ 対馬海流
- ⑤ 高知平野では、夏にできる実の野菜を、冬や春に早づくりしています。この栽培方法を次から選びなさい。  
ア 高冷地農業 イ 促成栽培 ウ 抑制栽培 エ 輪作
- ⑥ 高知県と同じように野菜の早作りをしている都道府県を次から選びなさい。  
ア 北海道 イ 長野県 ウ 千葉県 エ 宮崎県
- ⑦ 夏の季節風はどの方位から吹いてきますか。  
ア 北東 イ 北西 ウ 南東 エ 南西
- ⑧ 香川県の県庁所在地である高松市の気候グラフを次から選び、記号で答えなさい。



- ⑨ 高知県でさかんに栽培されている野菜を、次からすべて選び、記号で答えなさい。  
ア なす イ きゅうり ウ キャベツ エ レタス
- ⑩ 高知県の海岸ぞいに、野菜の早作りなどのために作られた施設をカタカナで答えなさい。

①	②	③	④	⑤	⑥	⑦
⑧	⑨		⑩			

※⑨は組んで正解

氏名 \_\_\_\_\_

/100

**4年理科 週テスト 第10回実施 解答**

10点×10=100点

- ① ア
- ② エ
- ③ イ
- ④ 2月
- ⑤ ア
- ⑥ ア
- ⑦ イ・エ
- ⑧ ア
- ⑨ 7月
- ⑩ ア

**4年社会 週テスト 第10回実施 解答**

10点×10=100点

- ① エ
- ② ウ
- ③ ア
- ④ ウ
- ⑤ イ
- ⑥ エ
- ⑦ ウ
- ⑧ ウ
- ⑨ ア・イ
- ⑩ ビニールハウス

※⑨は組んで正解