

4年理科 週テスト 第18回実施 (3分)

◆次の各問いに答えなさい。

- ① めしべの先にある、花粉がつくところを何とといいますか。次のア～エから一つ選び、記号で答えなさい。
ア 子房 イ 胚珠 ウ 柱頭 エ 花柱

- ② めしべにあるつくりのうち、将来種子になる部分のことを何とといいますか。次のア～エから一つ選び、記号で答えなさい。
ア 子房 イ 胚珠 ウ 柱頭 エ 花柱

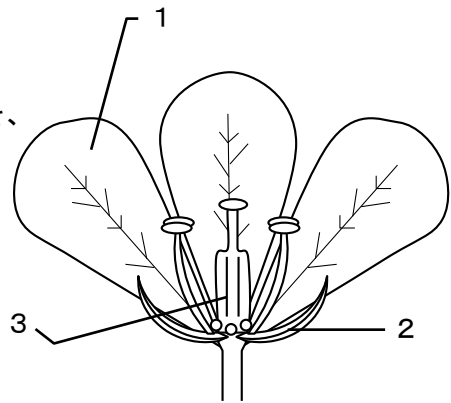
- ③ おしべの先にある、花粉を作る部分を何とといいますか。次のア～エから一つ選び、記号で答えなさい。
ア やく イ 胚珠 ウ 花柱 エ 子房

- ④ アサガオには花びらは何枚ありますか。数字で答えなさい。

- ⑤ アブラナには花びらは何枚ありますか。数字で答えなさい。

⑥ アブラナの花について、右の図の1～3にあてはまることばを、次のア～クからそれぞれ選び、記号で答えなさい。

- ア おしべ
- イ 柱頭
- ウ みつせん
- エ 子房
- オ がく
- カ 花びら
- キ 種子
- ク やく



⑦ アサガオのように花びらがくっついている花のことを何とといいますか。次のア～エから一つ選び、記号で答えなさい。

- ア お花
- イ め花
- ウ 合弁花
- エ 離弁花

⑧ 完全花に必要な条件を、次のア～クからすべて選び、記号で答えなさい。

- ア みつせん
- イ めしべ
- ウ おしべ
- エ 根
- オ がく
- カ 花びら
- キ 種子
- ク やく

①	②	③	④	⑤	⑥ 1	2	3
			枚	枚			
⑦	⑧						

※⑧は組んで正解

氏名

/100

4年社会 週テスト 第18回実施 (3分)

◆次の各問いに答えなさい。漢字で書くべきところは漢字で答えなさい。

- ① 1945年8月6日に原子爆弾を落とされた県はどこですか。
ア 愛媛県 イ 広島県 ウ 徳島県 エ 岡山県
- ② 岡山県児島と香川県坂出市を結ぶ橋の名前はどれですか。
ア 大鳴門橋 イ レインボーブリッジ ウ 瀬戸大橋 エ 錦帯橋
- ③ 島根県にある縁結びの神様として有名な神社はどれですか。
ア 明治神宮 イ 出雲大社 ウ 厳島神社 エ 伊勢神宮
- ④ 日本で一番人口が少ない県はどこですか。
ア 徳島県 イ 香川県 ウ 鳥取県 エ 島根県
- ⑤ 他県とくらべて、高知県でさかんに行われている農業はどれですか。
ア 近郊農業 イ 抑制栽培 ウ 露地栽培 エ 促成栽培
- ⑥ 吉野川を水源とする用水はどれですか。
ア 安積疏水 イ 豊川用水 ウ 香川用水 エ 明治用水
- ⑦ 日本で一番面積が小さい県はどこですか。
ア 鳥取県 イ 徳島県 ウ 香川県 エ 島根県
- ⑧ 中国・四国地方にある世界遺産を、次からすべて選び、記号で答えなさい。
ア 姫路城 イ 石見銀山 ウ 厳島神社 エ 原爆ドーム
- ⑨ 瀬戸内海に面している県を、次からすべて選び、記号で答えなさい。
ア 香川県 イ 高知県 ウ 鳥取県 エ 岡山県
- ⑩ こうぞやみつまたという木を原料とする高知県の伝統的工芸品を答えなさい。

①	②	③	④	⑤	⑥	⑦
⑧		⑨		⑩		

※⑧・⑨は組んで正解

氏名 _____

/100

4年理科 週テスト 第18回実施 解答

10点×10=100点

- ① ウ
- ② イ
- ③ ア
- ④ 5 (枚)
- ⑤ 4 (枚)
- ⑥ 1 カ
2 オ
3 エ
- ⑦ ウ
- ⑧ イ・ウ・オ・カ

※⑧は組んで正解

4年社会 週テスト 第18回実施 解答

10点×10=100点

- ① イ
- ② ウ
- ③ イ
- ④ ウ
- ⑤ エ
- ⑥ ウ
- ⑦ ウ
- ⑧ イ・ウ・エ
- ⑨ ア・エ
- ⑩ 土佐和紙

※⑧・⑨は組んで正解