

4年理科 夏期講習 確認テスト 2日目 (6分)

1 次の①～⑩の各問いに記号で答えなさい。

① 夕立を降らせる雲を何といいますか。

ア 積雲 イ 乱層雲 ウ 巻積雲 エ 積乱雲

② 夏に雨量が多いのは、日本海側・太平洋側のどちらですか。

ア 日本海側 イ 太平洋側

③ 夏に花を咲かせない植物はどれですか。

ア ツククサ イ アジサイ ウ ヒマワリ エ コスモス

④ 秋になると茶色くなって花をさかせる、お月見のときにお団子と一緒に供えする植物はどれですか。

ア アジサイ イ ヒガンバナ ウ ネムノキ エ ススキ

⑤ 昼に木に集まる昆虫はどれですか。

ア クワガタ イ カブトムシ ウ スズメバチ

⑥ 夜に木に集まる昆虫はどれですか。

ア カブトムシ イ スズメバチ ウ カナブン

⑦ お花、め花の区別のある植物はどれですか。

ア ヘチマ イ ダイコン ウ タンポポ エ ホウセンカ

⑧ 次の鳥のうち、夏鳥はどれですか。

ア ハクチョウ イ ツバメ ウ スズメ エ カラス

⑨ 次の鳥のうち、冬鳥はどれですか。

ア ハクチョウ イ ツバメ ウ スズメ エ カラス

⑩ 夏に花をさかせる植物はどれですか。

ア サクラ イ アブラナ ウ ヒマワリ エ ヒガンバナ

①	②	③	④	⑤
⑥	⑦	⑧	⑨	⑩

得点

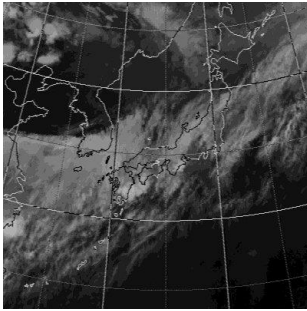
名前 _____

2 次の各問いに答えなさい。

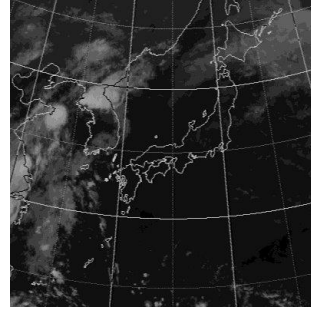
- ⑪ 植物が光を使って、養分を作ることを何といいますか。
- ⑫ ⑪のはたらきによって、何という養分ができますか。
- ⑬ カボチャには、おしべだけがある花とめしべだけがある花があります。めしべだけのある花のことを何といいますか。
- ⑭ アジサイの花びらのように見えるものは、植物の何という部分ですか。
- ⑮ 右の図の植物の名前をカタカナで答えなさい。ただし、この植物は、夏にさく花で、葉が昼間は開いていて、夜になると閉じるという性質を持っています。
- ⑯ 春と夏の間にある、雨の多い時期のことを何といいますか。



3 下の図を見て、次の各問いに答えなさい。



【図1】



【図2】

- ⑰ 【図1】には、東西にのびる雲がえがいてあります。これを何といいますか。記号で答えなさい。
ア 乱層雲 イ 積乱雲 ウ 梅雨前線 エ 入道雲
- ⑱ 【図1】の雲は、どちらの方角からどちらの方角に動いていきますか。4方位で答えなさい。
- ⑲ 【図2】の季節には、どちらの方角から季節風がふいてきますか。8方位で答えなさい。
- ⑳ 【図2】の季節は何ですか。春、夏、秋、冬のいずれかで答えなさい。

⑪	⑫	⑬
⑭	⑮	⑯
⑰	⑱ から	⑲
⑳		

4年社会 夏期講習 確認テスト 2日目 (6分)

1 次の①～⑤の各問いに答えなさい。

① 川崎市や横須賀市は何県にありますか。

- ア 神奈川県 イ 埼玉県 ウ 栃木県 エ 群馬県

② 公害病の原点と言われる足尾銅山鉱毒事件は、どの川の流域で起こりましたか。

- ア 利根川 イ 最上川 ウ 渡良瀬川 エ 十勝川

③ 市の数が日本一多い県はどこですか。

- ア 神奈川県 イ 埼玉県 ウ 栃木県 エ 群馬県

④ 日本で2番目に大きな湖は何ですか。

- ア 琵琶湖 イ 霞ヶ浦 ウ サロマ湖 エ 猪苗代湖

⑤ 群馬県の嬭恋村で生産がさかんな野菜はどれですか。

- ア キャベツ イ ほうれんそう ウ ねぎ エ なす

2 次の⑥～⑩の各問いに答えなさい。

⑥ 大都市で働く人が夜になって帰ってくることからつけられた、大都市周辺の住宅地のことを何といいますか。

⑦ 高原野菜の栽培で有名な嬭恋村は何という山のふもとにあるか、解答欄に合うように漢字で答えなさい。

⑧ 茨城県の県庁所在地を解答欄に合うように漢字で答えなさい。

⑨ 栃木県の県庁所在地を解答欄に合うように漢字で答えなさい。

⑩ 群馬県の県庁所在地を解答欄に合うように漢字で答えなさい。

①	②	③	④	⑤
⑥	⑦		⑧	市
⑨	市	⑩	市	

<p>得点</p>

名前 _____

③ 次の⑪～⑮が示す都道府県名を漢字で答えなさい。なお、「都」や「道」、「府」の場合も「この県」と書いています。解答には「都」、「道」、「府」、「県」をつけること。

- ⑪ この県はいちごの生産が日本一です。
- ⑫ この県は近郊農業がさかんで、ねぎ、らっかせいの生産が日本一です。
- ⑬ この県は日本で2番目に人口が多い都道府県です。
- ⑭ この県には世界遺産である富岡製糸場があります。
- ⑮ この県は日本の政治・経済・文化の中心です。また、印刷業がさかんです。

④ 次の⑯～⑳の写真に関する都道府県を地図から選び、記号で答えなさい。記号は同じものを使用しても構いません。



※梅の花で有名な庭園です。



※有名なしょうゆ工場です。



⑪		⑫		⑬	
⑭		⑮			
⑯	⑰	⑱	⑲	⑳	

4年理科 夏期講習 確認テスト 2日目 解答

1 5点×10

- ① エ
- ② イ
- ③ エ
- ④ エ
- ⑤ ウ
- ⑥ ア
- ⑦ ア
- ⑧ イ
- ⑨ ア
- ⑩ ウ

2 5点×6

- ⑪ 光合成
- ⑫ でんぷん(カタカナでも正解)
- ⑬ め花
- ⑭ がく
- ⑮ ネムノキ(カタカナ指定)
- ⑯ 梅雨

3 5点×4

- ⑰ ウ
- ⑱ 南から北
- ⑲ 南東
- ⑳ 夏

4年社会 夏期講習 確認テスト 2日目 解答

1 5点×5

① ア

② ウ

③ イ

④ イ

⑤ ア

2 5点×5

⑥ ベッドタウン

⑦ 浅間（山）

⑧ 水戸（市）

⑨ 宇都宮（市）

⑩ 前橋（市）

3 5点×5

⑪ 栃木県

⑫ 千葉県

⑬ 神奈川県

⑭ 群馬県

⑮ 東京都

4 5点×5

⑯ イ

⑰ 才

⑱ カ

⑲ ウ

⑳ 才